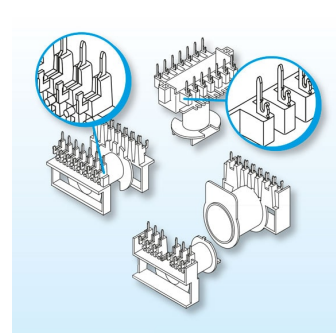
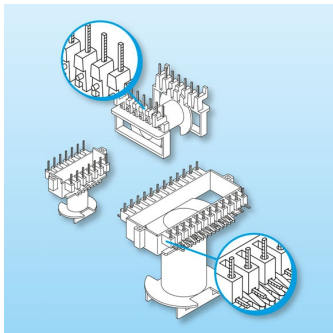




## NORWE-Newsletter Herbst 2021

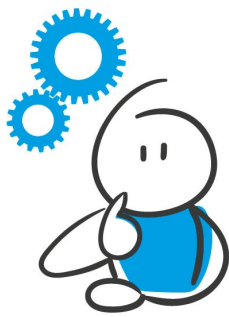
Der Herbst kündigt sich an und wir möchten Sie wieder einladen, uns auf einem gleichermaßen interessanten und informativen Streifzug zu begleiten – Aktuelles rund um NORWE, technische Entwicklungen und Wichtiges aus der Branche.

Folgen Sie uns ...



**Die Allrounder – unsere ETD und EER Produktreihe**  
Flexibel in der Ausführung, vielseitig in den Einsatzmöglichkeiten

[weiterlesen ...](#)



Vorausschauend  
Denken und Handeln  
Treffen Sie jetzt Ihre  
Bauteile-Dispositionen für  
2022

[weiterlesen ...](#)



NORWE-Produkte auf  
Fachmessen in aller  
Welt

Wir sind in der Vorplanung  
unserer Messeaktivitäten  
2022/2023

[weiterlesen ...](#)



Prozesswärme bei der  
Produktion von  
Kunststoffteilen  
umgeleitet in die  
Heizungsanlage

NORWE hat die  
Sommermonate genutzt,  
um eine weitere  
Optimierung des Energie-  
Managements zu  
realisieren

[weiterlesen ...](#)



# Die Allrounder – unsere ETD und EER Produktreihe

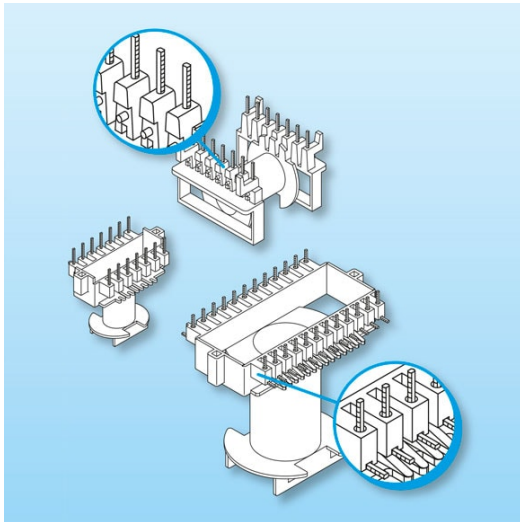
## Flexibel in der Ausführung, vielseitig in den Einsatzmöglichkeiten

### ETD Ir Spulenkörper

Bei dieser von NORWE komplett neu entwickelten Spulenkörperserie konnte parallel zur Gewichtsreduzierung eine Minimierung der Bauhöhe realisiert werden.

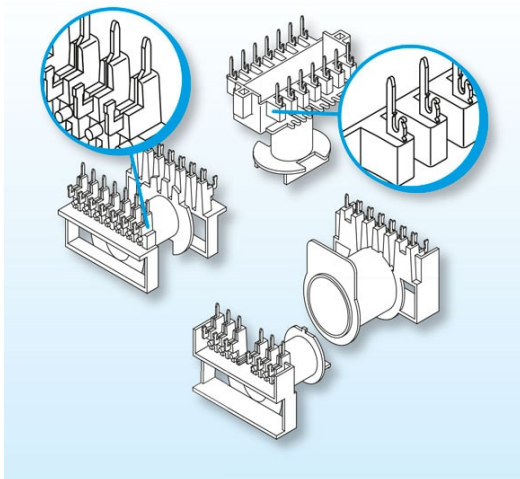
Dabei gewährleisten u.a. spezielle Umwickelzapfen sowie die nochmals verbesserte Drahtführung im Rahmen der Weiterverarbeitung eine stets zugentlastete Anwicklung. Die somit insgesamt optimierte Gesamtkonstruktion der Spulenkörper ist deshalb sowohl unter technischen als auch wirtschaftlichen Aspekten sehr attraktiv.

[Für weitere Infos hier klicken](#)



#### ETD Standard mit Lötstiften

Ein bewährtes Design und – daraus resultierend – optimale Eigenschaften im Rahmen der Weiterverarbeitung zeichnen diese zuverlässige Baureihe aus. Alle Spulenkörper eignen sich zur Verarbeitung auf numerisch gesteuerten Wickelmaschinen. Abstandsfüße zur Printplatte stellen sicher, dass Blindlötlungen durch abgedeckte Printlöcher vermieden werden.



#### ETD Standard mit Umbiegestiften

Durch die Integration von Umbiegestiften konnte die gesamte Bauhöhe um 3 mm reduziert werden. Ein separater Anwickelbereich, an dem gewickelt und gelötet werden kann, stellt sicher, dass die Stifte zur Kontaktierung der Printplatte völlig unberührt und zinnfrei bleiben.

[Für weitere Infos hier klicken](#)

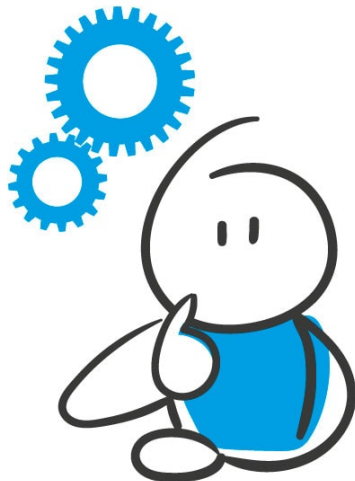
## EER Spulenkörper

Die Spulenkörper wurden von NORWE gewichtsoptimiert komplett neu gestaltet. Die auf Leistung ausgerichteten EER-Spulenkörper eignen sich bestens für kompakte Wickelaufbauten mit geringer Streuinduktivität. Die Bauform lässt eine rationelle Bewicklung auch auf numerisch gesteuerten Wickelmaschinen zu. Der runde Mittelschenkel ermöglicht dabei die Verwendung dicker Drähte oder Bänder.

Die Spulenkörper sind mit Abstandsleisten zur Printplatte ausgestattet, um Blindlötungen durch abgedeckte Printlöcher zu vermeiden.

[Für weitere Infos hier klicken](#)

nach oben



## Vorausschauend Denken und Handeln

Treffen Sie jetzt Ihre Bauteil-Dispositionen für 2022

Schaffen Sie jetzt die optimalen Voraussetzungen für eine möglichst reibungslose und verlässliche Produktion in Ihrem Unternehmen durch frühzeitige und langfristig ausgelegte Bauteil-Bestellungen.

Um die nach wie vor nicht vorhersehbare Entwicklung am Kunststoffmarkt bestmöglich in den Griff zu bekommen, bietet NORWE Auftrags-Laufzeiten von bis zu einem Jahr und mehr an. Dementsprechend sollten Sie jetzt bereits für 2022, respektive mit Blick auf 2023 Ihren Teilebedarf planen und konkretisieren.

Wir bieten Ihnen dazu unterstützend die Möglichkeit, Ihre Gesamtbestellung in Teillieferungen abzarbeiten nach den individuell von Ihnen gewünschten bzw. verbindlich vorgegebenen Lieferintervallen.

Im direkten Kontakt mit unseren Fachberatern wird es mit Sicherheit gelingen, speziell für Ihre Anforderungen und Ihren Bedarf gemeinsam eine passende Strategie zu entwickeln.

nach oben



## NORWE-Produkte auf Fachmessen in aller Welt

Wir sind in der Vorplanung unserer  
Messeaktivitäten 2022/2023

Mit vorsichtigem Optimismus und einem nicht kalkulierbaren Restrisiko was die Entwicklung der weltweiten Corona-Pandemie betrifft, sind wir optimistisch in die Vorplanungen unserer Messebeteiligungen für die kommenden beiden Jahre 2022 und 2023 eingestiegen.

Spulenkörper und Bauteile von NORWE sind weltweit im Einsatz und wir möchten Ihnen unsere Produkt- und Leistungsvielfalt möglichst wieder live vor Ort auf Ihrer Fachmesse präsentieren.

Informieren Sie sich regelmäßig auf unserer Website unter **AKTUELLES / Messetermine** über die stattfindenden Messen und Ausstellungen mit NORWE-Beteiligung.

Herzlich willkommen – wir sehen uns.

nach oben

---



## Prozesswärme bei der Produktion von Kunststoffteilen umgeleitet in die Heizungsanlage

NORWE hat die Sommermonate genutzt, um eine weitere Optimierung des Energie-Managements zu realisieren

Im Rahmen von detailliert geplanten und umgesetzten baulichen sowie technischen Veränderungen ist es NORWE gelungen, die Prozesswärme aus der Produktion von Kunststoffteilen umzuleiten und für die wärmepumpenbasierte Heizung des Unternehmens zu nutzen.

Damit konnten einmal mehr vorhandene Ressourcen sinnvoll und umweltschonend in das umweltorientierte Gesamtkonzept des Unternehmens integriert werden.

[nach oben](#)

---

Wir hoffen, der Newsletter hat Ihnen gefallen.  
Wir würden uns freuen, wenn Sie auch bei der nächsten Ausgabe dabei sind.

Wir wünschen unseren Lesern eine möglichst schöne und entspannte Herbstzeit.

---

# NORWE Weltweit

Immer in Ihrer Nähe

**NORWE GmbH** / Paulstraße 5, Pernze / 51702 Bergneustadt  
Tel. +49 (0) 27 63-8 07-0 / Fax +49 (0) 27 63-8 07-77 / [verkauf@norwe.de](mailto:verkauf@norwe.de)  
[www.norwe.de](http://www.norwe.de) / [www.norwe.eu](http://www.norwe.eu)

**NORWE Inc.** / P.O. Box 25 11 / North Canton, OH 44720-0511  
Vereinigte Staaten von Amerika  
Tel. +1-330 497-8113 / Fax +1-330 305-0592 / [usa@norwe.com](mailto:usa@norwe.com)  
[www.norwe.com](http://www.norwe.com)



---

Bitte keine weitere Ausgabe des NORWE Newsletter senden  
Please do not send any further issue of the NORWE newsletter

(c) Copyright by NORWE GmbH – Alle Texte und Bilder sind urheberrechtlich geschützt.